



印刷を、**超**える。



人・物・情報を集積・発信 印刷を核に、情報社会に貢献します

サンメッセ株式会社



JQA-QM3742



JQA-EM1779
本社・本社工場
中工場・西工場
品質管理用



JQA-IM1480
本社第五工場



19000127



ミックス
低！責任ある森林
管理を支えています
FSC® C014969



Sun Messe

Corporate Profile

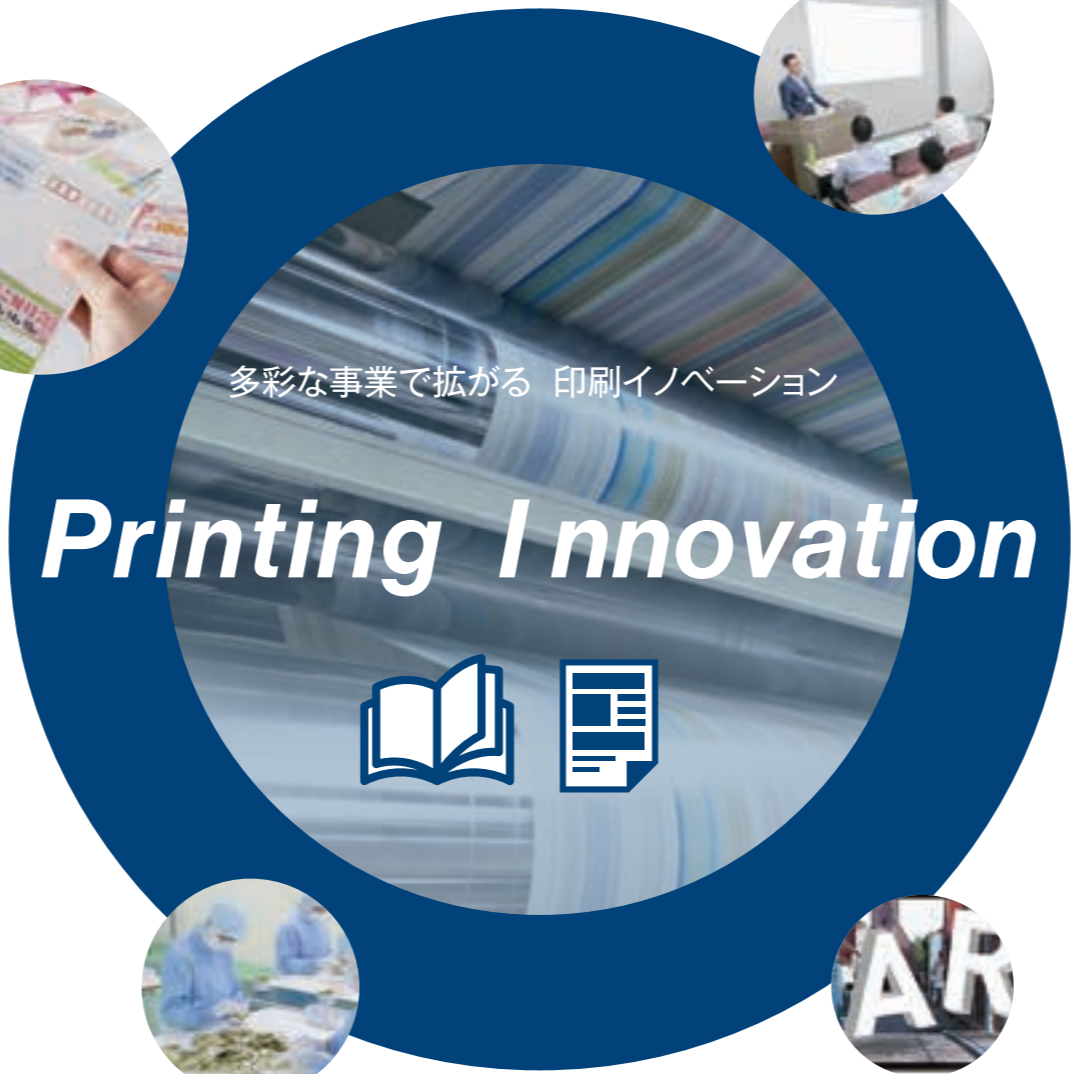


印刷を、超える。

サンメッセは、印刷の枠を超えた
情報加工のプロフェッショナルとして、
お客さまの企業価値を高め、
未来へつなぐパートナーとなるべく
日々成長を続けています。
コミュニケーションが複雑化・多様化する現代において、
私たちの強みであるメディアにとらわれない
情報加工技術が重要視されています。
これからも、皆さまの期待に応え、さらに超えるような、
次代の新たな価値を創造し続けます。

印刷だけじゃない、主要4事業や新たな事業に挑戦。

当社は、カタログ・チラシ・パンフレット・DM・広報誌・記念誌などといった一般商業印刷物から、伝票・金券などといった特殊印刷まで、幅広い印刷物をつくっています。そして、それらをコアに、そこから派生する新たな事業に挑戦してまいりました。パーソナルな情報を早く確実にお届けするIPS事業、商品価値をさらに向上させるパッケージ事業、企業価値向上のための広報戦略をサポートするCC事業、時代に即応したデジタルメディアの開発に取り組むICT事業など。さらにBPO（業務プロセスアウトソーシング）事業やSC（ショッピングセンター）事業、環境印刷やコンサルティングを主体とした関係会社株式会社Sincなどを有機的に組み合わせ、新たな可能性を探りながら事業領域を広げています。



IPS

Information Processing Service

IPS事業

詳しくはP17▶

- One to One DM
- 納税通知書等 各種通知書
- 成績表
- 給与明細 etc.

PK

Package

パッケージ事業

詳しくはP19▶

- 各種パッケージ
- アッセンブリ
- ディスプレイ
- 什器等のSPツール etc.

BPO事業

- 在庫管理
- 発送
- 在庫管理データ分析 etc.

SC事業

- 施設ブランディング
- 販促計画支援
- チラシ制作支援
- 店内装飾
- インストアイベントの企画・運営
- 店舗求人サイト運営 etc.

CC

Corporate Communication

コーポレート
コミュニケーション事業

詳しくはP23▶

- 会社案内・社内報
- CSRLレポート・統合報告書
- IRツール
- サステナビリティ経営に関する 各種コンサルティング
- セミナー実施・運営
- アンケート調査・分析 etc.

環境印刷

詳しくはP28▶

ICT

Information & Communication Technology

ICT事業

詳しくはP25▶

- デジタルメディアの作成
- アクセス解析
- ARアプリ開発
- 動画
- デジタルブック etc.

一般商業印刷

詳しくはP07▶

- カタログ・ 大量ページカタログ
- チラシ
- ポスター
- POP
- パンフレット
- リーフレット
- 広報誌・情報誌
- 年史・記念誌

- DM・圧着DM
- 封筒
- 製袋物
- 包装紙
- 伝票
- シール
- 商品券・金券
- 表面加工等の特殊印刷
- シルクスクリーン印刷 etc.



Printing

サンメッセは

印刷を、超えて

情報発信する会社です

たった1台の活版印刷機、そしてわずかな活字から始まったサンメッセ。時代とともに変化し続ける情報伝達技術の中でも、原点である印刷技術をベースにお客さまのお役に立つことを企業使命としています。量から質へと社会の価値観が転換した今日においても、印刷のプロフェッショナルとしてお客さまの想いをカタチにし、お客さまの課題解決に向けた最適な印刷物のご提供に努めていきます。

あらゆるご要望にお応えできる 生産体制と高い技術。

中部地区ナンバーワンの印刷力で、あらゆるコミュニケーションツールを創出します。

オフセット輪転機7台をはじめとする多彩な印刷設備と、最高の品質を求め続ける技術者たちのスピリット。
サンメッセの充実した一貫生産体制はセキュリティ面や物流面にも優れ、お客さまの多様なオファーにフレキシブルに対応する土台となっています。さらに、印刷設備にはすべて検査装置が装備されており「安全・安心な品質」をお届けできるよう生産ラインを構築しています。

大量印刷の
大型総合カタログ

歴史を紐解き時系列に
まとめる年史・記念誌

リアルな色の再現が
求められる図録・写真集

事業内容をよりわかりやすく
伝える会社案内

製品やサービスなど、
理解を促すカタログ・パンフレット

暮らしをサポートする
多彩な広報紙



大量ページカタログでも大口チラシでも、
スピーディーに対応できます。

One to One マーケティングへの対応や、
多品種小ロット印刷に強みを発揮します。

高品位印刷により、
リアルなカラーを再現します。

確かな製品をお届けする
検査体制があります。



オフセット輪転機

7台のオフセット輪転機が日夜稼働することで大量印刷が可能



デジタル印刷機

バリエーション印刷にも対応できるデジタル印刷機が9台



オフセット枚葉印刷機

網点を小さくして細部まで再現する高精細印刷も可能



印刷・製本検査装置

印刷濃度検査や乱丁・落丁の検査装置で確実に良品を完成させるシステムを構築

さまざまな加工で広がる 印刷の可能性。

印刷にさまざまな工夫や加工を施し、付加価値の高い印刷物に仕上げます。

特殊印刷や多様な表面加工を施すことによって、印刷物の表現力は飛躍的に向上します。

サンメッセは、最新の高付加価値印刷機や加工設備を積極的に導入。お客さまのターゲットやコンセプトにあわせて、当社の豊かな創造力と豊富な先進技術を融合し、見る人の心に響く印刷物を提供しています。

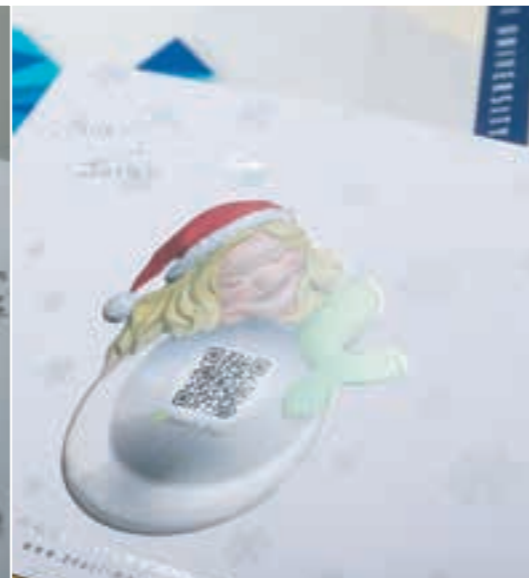
速乾性に優れ、エンボスや厚盛などの加工で表面に趣のあるUV印刷物

立体感のある厚盛加工やスクラッチを施したシルクスクリーン印刷物

特殊な抜き型で多様な形状を表現できる型抜き印刷物

綴じ部に金具を使用しないホットメルト製本のカレンダー

こだわりのデザイン・素材にも対応する製袋物



エンボス加工や、スクラッチ加工、厚盛加工など、加工を駆使して個性を演出します。

分厚いカタログの綴じ製本からのり綴じ製本、さらに多彩な折りで個性豊かに仕上げます。

折り+糊付けで特殊なDMや封筒・製袋物など、きめ細やかに対応しています。

クリエイティブ次第で伝え方もさまざま。企画・デザインで自由自在に表現します。



スクリーン印刷機

孔版印刷で刷るシルクスクリーン印刷機



無線綴じ製本機

無線綴じ製本機や中綴じ製本機、各種折機等



メイラー機

折りから糊付けして加工まで一連でできるメイラー機



クリエイター

100人超のクリエイターがさまざまな企画・デザインをご提案



One Stop

サンメッセは

一貫生産、一社責任体制で

情報発信する会社です

サンメッセの最大の強みは「一貫生産、一社責任体制」です。コンサルティングをはじめ、ものづくりの基となる企画・デザイン・撮影等のクリエイティブから、制作・校正などのプリプレス、印刷、加工、アッセンブリに至るポストプレス、そしてお客さまに仕上り品をお届けするデリバリーに至るまで、情報や製品づくりなどのすべてを自社内で完結させることができます。

サンメッセの総合力。それが、

一貫生産による一社責任体制。

サンメッセでは、コンサルティングから企画・編集、製造、配送までを、
一貫生産で対応できる豊富な人材と生産設備をそろえ、
一社で責任を持ってお客様の多様なニーズにお応えしています。
一貫生産だからこそ実現できる、スピーディーかつ
柔軟な対応と生産能力を核に積極的に事業展開しています。

お客さまが直面する課題や潜在ニーズ、伝えたい想いをしっかりと共有し、
客観的な視点から現状を分析、サンメッセの長い歴史の中で蓄積された知
識とアイデアで、効果的に世の中に伝えるための最適なコミュニケーション
をご提案します。

そしてサンメッセでは、印刷・加工からアッセンブリ・在庫管理、発送・納品ま
で、すべての生産工程を社内で一貫して行うことが可能です。コスト・納期
面において「ムダのない生産フロー」の確立と、すべての生産工程を網羅
した「徹底した品質管理」は、一貫生産だからこそ実現できるサンメッセの
大きな強みです。

Consulting

コンサルティング

Creative

クリエイティブ

Printing

印刷・加工

Assembly

アッセンブリ・在庫管理

Delivery

発送・配送



営業



全国に広がる12の拠点のお客さまと、より近くでFace to Faceの対応が基本です。



コンサルティング



課題の抽出、トレンド分析、同業他社分析などを基に最適なソリューションに誘導します。



企画・取材・ライティング



ツールの仕様・形状から、編集方針、掲載内容を検討。それに合わせて取材を敢行し、文章にまとめます。



デザイン・撮影



最適なビジュアル表現に合わせた撮影・ディレクションから、それらを駆使した効果的なデザインを構築します。



制作・校正



フレキシブルなプリプレス体制と、専門の校正セクションで、スピーディーかつ確かな製品に仕上がります。



印刷・加工



東海圏No.1を誇る多種多彩な印刷・加工機で、あらゆる印刷ニーズにお応えできます。



アッセンブリ



印刷物だけでなく、自社内で梱包、セット作業も可能。お客さまにとって付加価値の高いソリューションを提供しています。



デリバリー



各種製品を仕分けして、全国各地へお届けします。



IPS/PK

サンメッセは

情報加工、パッケージングで

情報発信する会社です

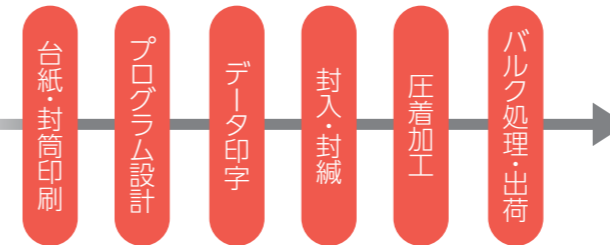
付加価値の高い印刷物を追求して生まれた2つのソリューション。それが、お客さまの大切な情報を安全に管理し、高度な印刷・加工技術を施すIPS事業、そして商品価値を高めるパッケージ製品を、アッセンブリまでを含めたワンストップ体制で提供するパッケージ事業。これらはサンメッセの新たな柱として、さまざまな需要を掘り起こしています。大型の設備投資と専門組織を備え、お客さまのニーズにフレキシブルに対応します。

IPS セキュアな環境だからできる データ・プリント・サービス。

Information Processing Service

パーソナルデータを安全に管理し、高度で多彩な情報加工サービスを提供します。

セキュリティを万全にした環境設備とトレーサビリティの強化による高度な品質管理の下、企業、官公庁、自治体等の重要情報や個人情報をお預かりし、ダイレクトメールや契約書類、金融書類、給与明細など、あらゆる情報加工技術をご提供します。社内一貫生産だから安心しておまかせいただけるのが当社の強みです。



主な製品アイテム

- ・契約書類
- ・請求書
- ・給与明細
- ・社会保障関連通知書
- ・自治体納税通知書類
- ・各種ダイレクトメール



完全管理された空間で
一貫生産できるIPSルーム。
データ加工室では個人情報の
加工や宛名印字を行います。

通知書から成績表など、
一人ひとりに適した情報をお
届けできるOne to One
プリンティング。

大量ロットの圧着はがきでも
素早く対応可能です。

6種類までの封入物を、
確実に素早く封入封緘、
名寄せやマルチブッキング
(製本)にも対応。

確かな情報を確実に
お届けするために、
厚みや重量でしっかり検査して
トレーサビリティも確保しています。

高いセキュリティが
求められる情報管理の
認証体制も万全です。



顔認証/データ加工室



ロールtoロール印刷機



高速圧着加工機



封入封緘機



封入封緘検査装置



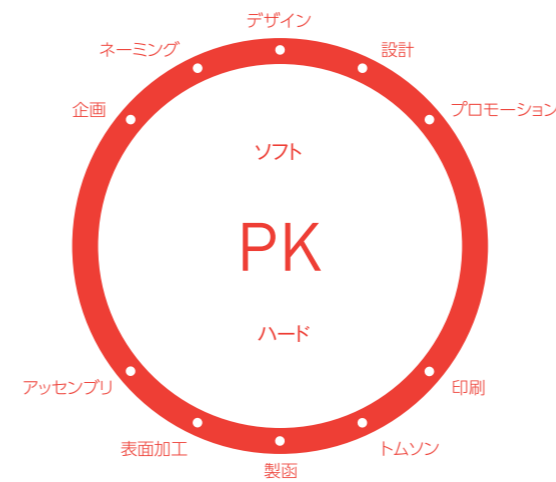
ISMS認証/プライバシーマーク

PK 魅せる、護る、セットする。 商品価値を何倍にも。

Package

商品が売れる流れを生み出す、ワンストップパッケージングサービス。

パッケージの企画・設計・デザイン・印刷・トムソン加工・製函までを社内一貫生産にて対応しています。オフライン検査装置などを用いた品質管理の強化に努め、最新設備を備えたクリーンルームでは、化粧品・医薬部外品・食品等の2次包装をメインとしたセット・アッセンブリ作業も可能。真のワンストップパッケージングサービスを提供します。



ネーミングから設計・
デザインまで、トータルに
プロデュースします。

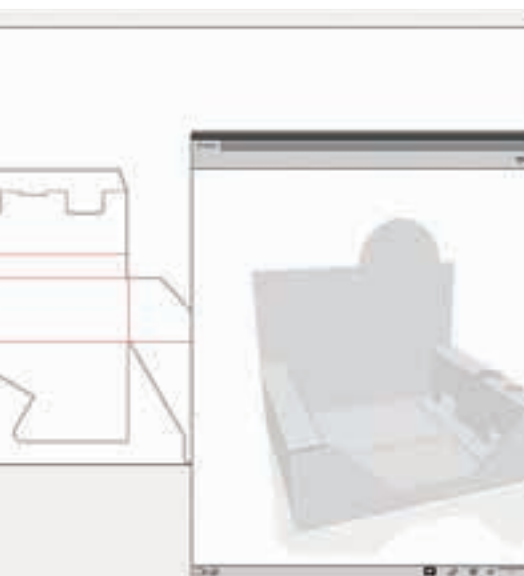
サンプルカッターで
完成に近い試作品が
容易にできます。

清浄度 クラス5※相当の
クリーンルームで
衛生的な製品が生み出されます。

清潔な空間でアッセンブリして
セット品として納品できます。

品質管理が難しい、化粧品や
医薬部外品の一貫生産体制も
整えています。

重量や印字の検査で
確かなパッケージ商品をご提供。



3Dクリエイター



サンプルカッター



エアシャワー・クリーンルーム

※空気中の微粒子がどの程度少ないかを示す規格



アッセンブリ



医薬部外品製造業許可証ならびに
化粧品製造業許可証



重量検査機・印字検査機



CC/ICT



サンメッセは

印刷物以外でも

情報発信する会社です

企業価値向上のためのあらゆるコンサルティングサービスを提供するCC事業と、最新技術を駆使したデジタルソリューションを展開するICT事業。どちらも印刷業で培ったコミュニケーションのノウハウをより多くのシーンで活用すべく、時代のニーズを捉えたさまざまなサービスの創出に挑戦しています。それぞれの事業のスペシャリストたちが、お客さまが求める一歩先を見据えた有益な情報提供や価値のある提案を行っています。

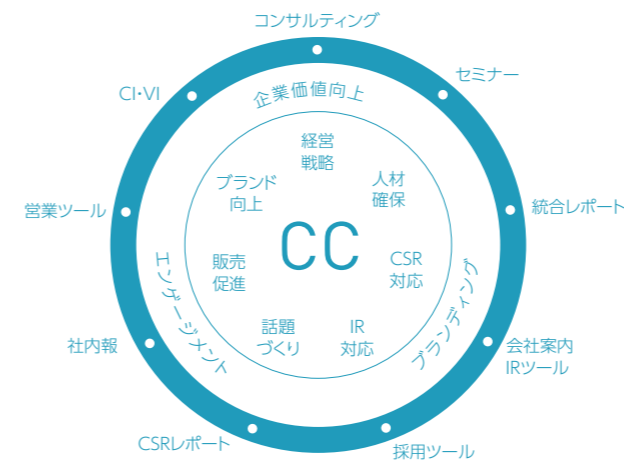
CC 企業としての あるべき姿を追求する。

Corporate Communication

お客さまの価値向上に向けた最適なコミュニケーションを提案。

CSRやESGをはじめとする情報開示や、会社案内・社内報といった企業広報ツールなど、企業のあらゆるコミュニケーションを支援するための企画・提案・制作を手掛けます。

豊富な知見と高い企画、制作力を持つ専門チームと連携し、企業の持続的な価値向上に向けたコンサルティングサービスを展開しています。



〔関係会社〕株式会社Sinc

サステナビリティ経営のコンサルティングを目的とし、株式会社Sincを創設しました。この分野における多様なスキルを持つ10名のスタッフが、企業における戦略的課題や社会的課題の解決に向けた幅広いご提案に努めています。

10名の専門スタッフと連携。
コンサルティングから
幅広いご提案まで。

ペーパーメディアと
デジタルの融合で
最適な企業広報をプロデュース。

各種広報ツールの企画から
制作までをフルカバー。

企業広報の取り組みを
各種イベントで幅広く周知。

各種セミナーの開催で、
専門知識の教育をサポート。



専門スタッフ



Web社内報



当社各種ツール



“岐阜ならではのSDGs創出”を追求する
Re:touchでの発信活動



当社主催セミナー

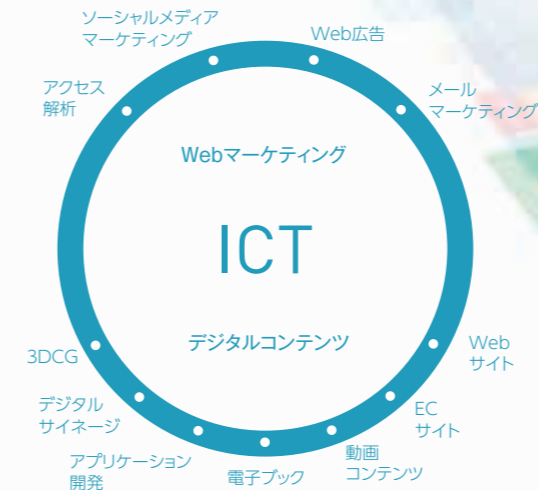
ICT デジタルを科学する。 メディアを追求する。

Information & Communication Technology

印刷とデジタルメディアを絡めた当社独自のクロスメディアを展開。

Webサイトや動画を中心とした幅広いデジタルコンテンツの制作や、Webを効果的に利用したマーケティング分析まで、ICTビジネスをさまざまな角度から推進しています。複数のメディアを同時活用するクロスメディア展開やAR*機能を活用したアプリの提供など、当社独自のサービスを多数展開しています。

* ARとは「Augmented Reality」の略で、一般的に「拡張現実」と訳され、実在する風景にバーチャルの視覚情報を重ねて表示することで、目の前にある世界を“仮想的に拡張する”というもの。



日々進化する技術を駆使して、時流に合ったWeb展開をご提案。

簡単な手順でWebサイトを管理・更新できる当社オリジナルCMS（コンテンツ・マネジメント・システム）。

AR（拡張現実）をはじめとした、さまざまなアプリ開発も。

感覚的に、視覚的に訴求できる動画の世界。

CADデータを基に、まだ実在しない製品のリアルな画像を制作する3DCG。

インバウンド対策にも最適な多言語対応カタログや、観せるだけではない多機能なデジタルサイネージ。



Webサイト

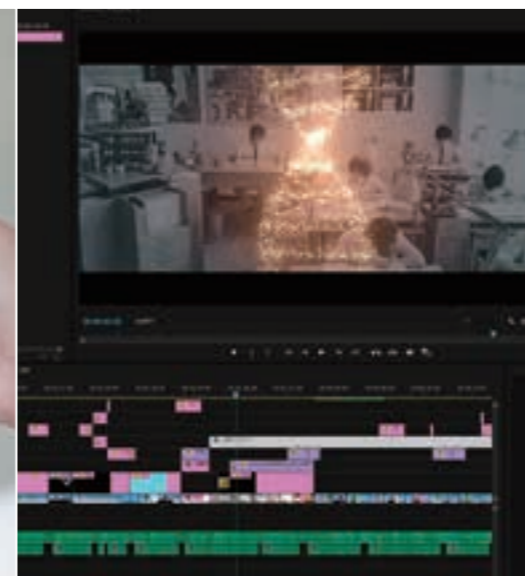


当社オリジナルCMS

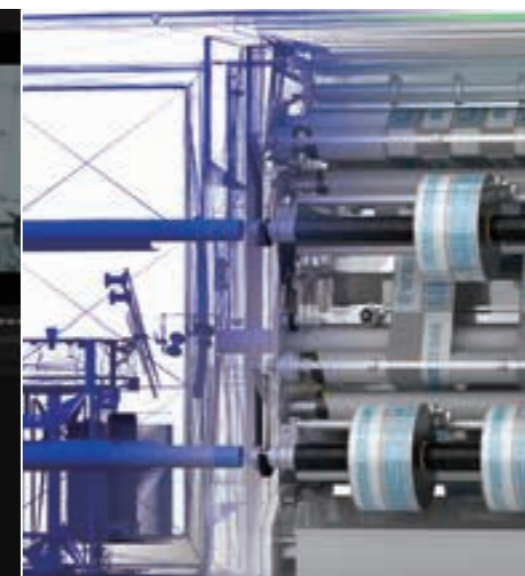
Sunp!
Sunmesse CMS



ARアプリ



動画編集画面



3DCG



多言語対応カタログ/デジタルサイネージ

サステナビリティ活動

地球のために、 地域のために。

サンメッセのSDGsへの取り組み

サンメッセは、2015年に国連で採択された「持続可能な開発目標（SDGs）」の達成に、積極的に取り組むことを宣言しました。印刷を通じて培ったさまざまなソリューションを提供することで、より良い国際社会の実現に貢献しています。

サンメッセの取り組みについては、
下記「サンメッセレポート2023」をご参照ください。

<https://www.sunmesse.co.jp/report/>



サンメッセの重点目標・取り組み

<div>4 質の高い教育をみんなに</div> <div>取り組み</div> <div>■出版物およびデジタルメディアによる教材の開発 ■デジタルアーカイブなどを通じた教育・文化への貢献</div>	<div>すべての人々に包摂的かつ公平で質の高い教育を提供し、生涯学習の機会を促進する</div>
<div>8 働きがいも経済成長も</div> <div>取り組み</div> <div>■働き方改革への取り組み ■障害者雇用への取り組み ■地方創生への取り組み</div>	<div>すべての人のための持続的、包摂的かつ持続可能な経済成長、生産的な完全雇用およびディーセント・ワークを推進する</div>
<div>9 産業と雇用創出を促進する</div> <div>取り組み</div> <div>■日本の中心に位置した生産拠点による環境に配慮した輸送の実現</div>	<div>強靱なインフラを整備し、包摂的で持続可能な産業化を推進するとともに、技術革新の拡大を図る</div>
<div>11 住み続けられるまちづくりを</div> <div>取り組み</div> <div>■地域文化の継承・発展 ■地方創生の推進・支援 ■地域教育への参画</div> <div>■循環型社会への貢献 ■DXの推進 ■空間づくりにおけるユニバーサルデザインの適用</div>	<div>地域との共創を拡大させるとともに、誰もが安心かつ快適に住みやすいまちづくりに貢献する</div>
<div>12 つくる責任、つかう責任</div> <div>取り組み</div> <div>■FSC認証紙など、環境に配慮した製品の積極的な活用 ■化学物質・廃棄物の削減（ゼロ・エミッションの継続） ■ペーパーレスの推進</div>	<div>持続可能な消費と生産のパターンを確保する</div>
<div>13 気候変動に具体的な対策を</div> <div>取り組み</div> <div>■環境に配慮したもののづくり ■お客さまの環境対策に対する支援</div>	<div>気候変動とその影響に立ち向かうため、緊急対策を取る</div>
<div>17 パートナリシップで目標を達成しよう</div> <div>取り組み</div> <div>■地方公共団体、商工団体、教育機関、NPO等とのパートナーシップを推進</div>	<div>持続可能な開発に向けて実施手段を強化し、グローバル・パートナーシップを活性化する</div>



岐阜県ぎふSDGs推進パートナー
「ゴールドパートナー」に登録されました。

カーボンニュートラルと サステナビリティ開示への取り組み

サンメッセは、経営理念において「革新・法令順守・環境」を3つの経営の柱とし、社会に貢献することを掲げています。そしてESGマテリアリティとして特定した4つの重要課題の一つに、「ハリオが棲める環境への持続的取り組み」を選定し、環境負荷低減の取り組みを推進しています。今後も環境保全に関する活動を一層強化しながら、サステナビリティについて、情報開示に取り組んでいきます。

カーボンニュートラル宣言2050

サンメッセは、2022年度「カーボンニュートラル宣言2050」を公開しました。2030年に2013年度比46%のCO₂排出量削減、そして単年での目標「事故・刷り直し報告書のCO₂を対前年度目標比20%削減」や「環境配慮印刷対応製品、サービスの提供件数及び受注件数」を目標化し、その進捗を管理しております。

環境印刷への取り組み

環境印刷に対し、環境保護に対する責任を真摯に受け止め持続可能な未来のために積極的に取り組むため、環境マネジメントシステム ISO 14001 認証を取得しています。

環境負荷の低減 | 環境保全に配慮した環境ラベル資材の利用や環境負荷を低減する印刷手法の導入、カーボンマネジメントによって資源の効率的な利用と廃棄物の削減を推進します。
継続的改善 | 環境マネジメントシステムISO 14001 認証に準拠した環境パフォーマンスの向上を目指し、定期的な見直しと改善を行います。
お客様のCSR活動の支援 | さまざまなニーズにあわせた環境配慮製品のご提案により、お客さまのCSR活動の支援に努めます。

さまざまな環境配慮製品への取り組みとサービス支援

カーボンマネジメント	環境資材	環境印刷
CO ₂ 排出削減に貢献できる製品づくりをご提案できます。	環境保全に配慮して生み出された資材の使用を推進しています。	植物や生物由来資源を利用したベジタブルインキ。有害な廃液を排出しない水なし印刷、分別不要な製本手法/リクルを用いることで、環境負荷低減に資する製品づくりを行っています。
 カーボンオフセット	 FSC® 認証紙	 非石油系インキ 水なし印刷 針金を使わない製本

ゼロ・エミッションへの取り組み

サンメッセは「循環型社会の実現」に向けゼロ・エミッション*を目指し、焼却・埋立ごみの削減を推進しています。さらに「水」や「空気」を汚さない生産環境を整えています。

*99%以上を再資源化することをゼロ・エミッションと定義しています。

リサイクル率 **99.1%**
※2024年度版

サンメッセ・ネットワーク



〔関係会社〕Sun Messe (Thailand) Co., Ltd.
お客さまのグローバルビジネスをサポートするために、海外にも進出。新たなビジネスモデルを海外にも展開しています。



〔関係会社〕株式会社Sinc
サステナビリティ経営を中核とする調査研究と情報の集積・発信を通じて、お客さまの企業価値創造施策をご提案し、実現をサポートします。



〔関係会社〕日本イベント企画株式会社
岐阜県をはじめとする自治体関係のイベントを中心に、観光ツール開発からビジネス振興など幅広い分野で展開しています。

BCP(事業継続計画)

全国の印刷会社14社が集まるEPC-JAPAN という事業共同組合に所属しています。各地に広がるネットワークを活用し、万が一の際には共に協力し合う会社を超えた協力体制を確立することで、お客さまを第一に考えた備えを実施しています。

また、2018年8月には、緊急事態において社員および家族の安全を確保しながら、当社の事業継続を目的にした、BCPマニュアルの初版を作成しました。

 EPC-JAPAN

- 株式会社アイワード (北海道)

■株式会社ユーメディア (宮城県)

■株式会社日進堂印刷所 (福島県)

■株式会社DI Palette (新潟県)

■カシヨ株式会社 (長野県)

■グラパックジャパン株式会社 (東京都)

■欧文印刷株式会社 (東京都)
- 高桑美術印刷株式会社 (石川県)

■サンメッセ株式会社 (岐阜県)

■アインズ株式会社 (滋賀県)

■タカラサプライコミュニケーションズ株式会社 (京都府)

■株式会社研文社 (大阪府)

■セキ株式会社 (愛媛県)

■ダイヤモンド秀巧社印刷株式会社 (福岡県)



会社概要

2025年6月26日現在

■基本情報

商号	サンメッセ株式会社
創業	1935年(昭和10年)5月10日
設立	1946年(昭和21年)9月20日
代表取締役社長	田中 信康
社員数	640名(連結664名) <small>(2025年3月期)</small> <small>※嘱託、パートは含まれておりません。</small>
資本金	1,236,114千円
売上高(連結)	164億36百万円 <small>(2025年3月期)</small>
証券コード	7883 (東証 スタンダード)

■主要な事業内容

一般商業印刷を中心に出版印刷、包装印刷を営む総合印刷会社。
企画、デザイン、製版、印刷、製本、製袋等に至る設備を有し一貫生産。チラシ制作支援等のシステム開発、セキュリティ、衛生管理を徹底したサービスを実施。印字、封入、封緘を行うDPS(データプリントサービス)やPOD(プリントオンデマンド)を強化。WebサイトやDVDなどのコンテンツ制作等の企画開発。

■役員

取締役 会長 会長執行役員	田中 尚一郎	(代表取締役)
取締役 社長 社長執行役員	田中 信康	(代表取締役)
取締役 専務執行役員	伊東 覚	IPS本部長 兼 IPS製造部長
取締役 常務執行役員	由良 直之	管理本部長 兼 総務部長
取締役 執行役員	衣斐 輝臣	品質保証室長
取締役 執行役員	平野 高光	営業本部長
取締役 執行役員	植田 浩暢	製造本部長
取締役 (監査等委員)	竹林 啓路	(常勤)
取締役 (監査等委員)	石岡 秀夫	(社外)
取締役 (監査等委員)	澁谷 英司	(社外)
執行役員	宮川 薫	営業本部副本部長 兼 中部統括部長
執行役員	白木 広勝	IPS本部副本部長 兼 IPS設計部長
執行役員	小寺 良樹	製造本部副本部長
執行役員	高木 威	営業本部副本部長 兼 東京統括部長 兼 東京営業部長

■本社および事務所

岐阜本社	岐阜県大垣市久瀬川町7丁目5-1
東京本社	東京都江東区東陽3丁目22-4
支店	東京支店 (東京都江東区) 新宿支店 (東京都新宿区) 大阪支店 (大阪市中央区) 名古屋支店 (名古屋市中区) 岐阜支店 (岐阜県岐阜市) 金沢支店 (石川県金沢市) 愛岐営業所 (愛知県一宮市) 京都営業所 (京都市下京区) 滋賀営業所 (滋賀県彦根市) 三重営業所 (三重県四日市市) 静岡営業所 (静岡市葵区)
系列会社	日本イベント企画株式会社(岐阜県大垣市) 株式会社Sinc(東京都中央区) Sun Messe (Thailand) Co., Ltd.(タイ王国バンコク市)
工場	本社工場 (岐阜県大垣市) 中工場 (岐阜県大垣市) 西工場 (岐阜県大垣市)



岐阜本社・本社工場 【生産品目】商業印刷物、出版印刷物およびデータプリントサービス、パッケージ
【土地面積】34,724m²
【建物延べ面積】36,917.42m²



中工場 【生産品目】商業印刷物、出版印刷物
【土地面積】7,164m²
【建物延べ面積】7,367m²



西工場 【生産品目】商業印刷物、一般・連続伝票、パッケージ、シール
【土地面積】7,367m²
【建物延べ面積】8,839m²



東京本社



新宿支店



大阪支店



名古屋支店



岐阜支店



金沢支店