

株式の状況

発行可能株式総数

60,000,000株

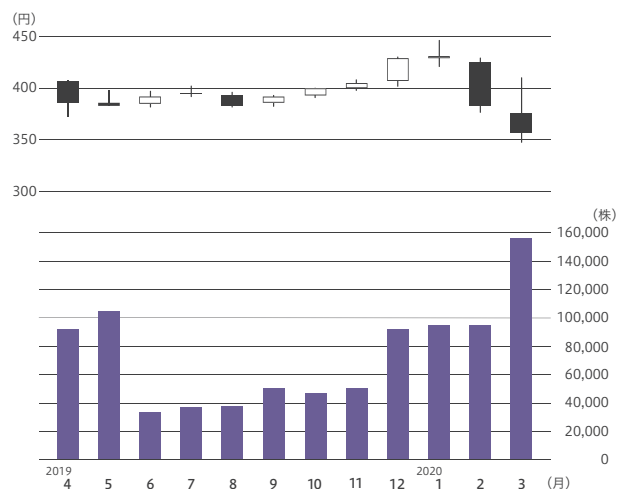
発行済株式の総数

17,825,050株

株 主 数

12,128名

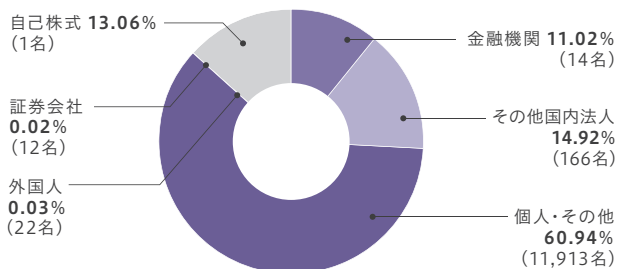
株価推移



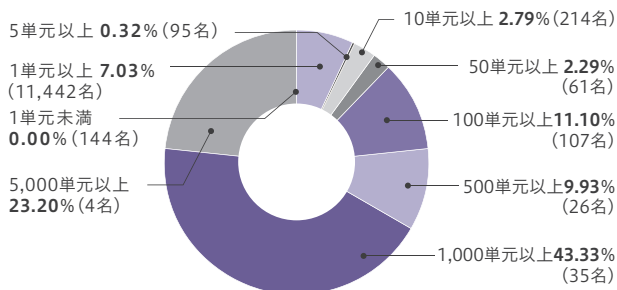
株式分布状況

(注)比率は小数点以下第三位を四捨五入しております

●所有者別株式分布状況(株式数比率)

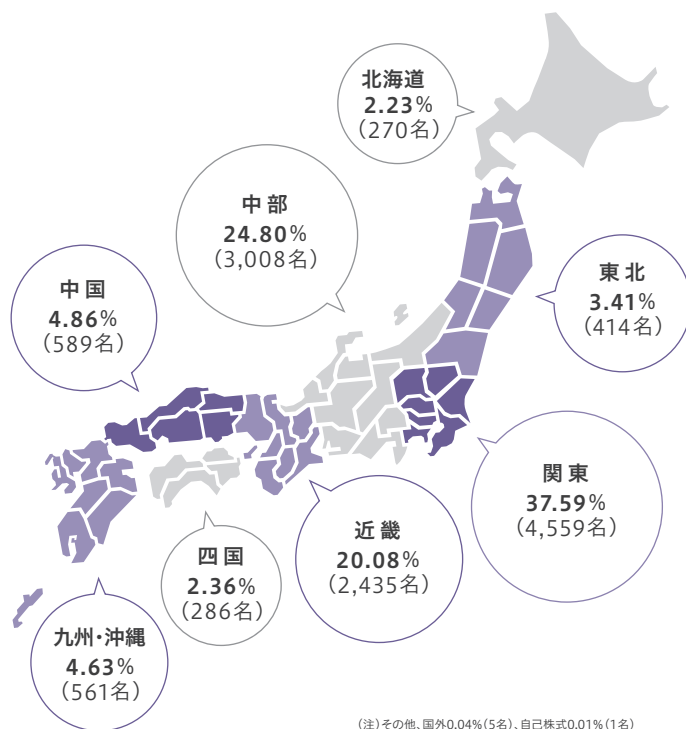


●所有数別株式分布状況(株式数比率)



地域別株主数分布状況

(株主数比率)



(注)その他、国外0.04%(5名)、自己株式0.01%(1名)